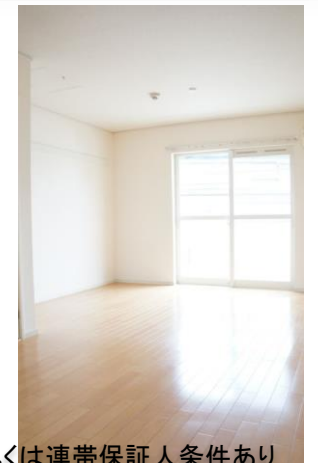


賃貸アパート			
最寄駅	中山	駅	
間取り	1R		
賃料	60,000	円	
共益費	ナシ	円	
駐車場	5,000	円	
礼金	0	ヶ月	敷金 2 ヶ月
住所	横浜市緑区三保町2055-1		
交通	JR横浜線 徒歩 8 分		グリーンライン 徒歩 8 分
物件名	サンシャインヒルズB棟		
号室	206		
構造	木造	2	階建
面積	26.00 m <sup>2</sup>	築年	1993年3月
現況	空室	入居時期	相談
契約期間	2年間(更新可)		
更新料	改定賃料の1ヶ月分		
保険	16,000	円/2年	
特記事項	当社指定審査あり 仲介手数料ゼロ		



26.00m<sup>2</sup>



※1.62m<sup>2</sup>=1帖

※保証会社オリコフォレントインシュアもしくは連帯保証人条件あり

設備	プロパンガス	給湯	システムキッチン(3口)	追焚機能	室内洗濯機置場	シューズBOX
	エアコン	TVモニターフォン	ダウンライト	シャッター雨戸	フローリング	地デジ
	警備会社加入無料	洗車用水栓無料	駐輪場(バイク相談)	ゲスト用駐車場無料		



神奈川知事免許(13) 第6945号  
**(株)丸進不動産**  
nakayamalife.jp  
info@nakayamalife.jp

きっと見つかるいいお部屋。  
いい街、いい人、いい住まい

〒226-0013 神奈川県横浜市緑区寺山町94-1  
TEL 045(932)2719  
FAX 045(934)4000

**ココがちがう!**



**仲介手数料が0円!!**  
通常は家賃の1ヶ月分(税別)が必要です。

■ 仲介物件

■ 手数料

手数料負担の割合	買主 100%	借主 0%
手数料配分の割合	元付 0%	寄付 100%